



CENTRO DE ESTUDOS E PESQUISAS "DR. JOÃO AMORIM"



Organização Social

Gestão de Saúde

CONTRATO DE GESTÃO nº 42/2012 - UBS /PSF
DESENVOLVIMENTO DAS AÇÕES E SERVIÇOS DE SAÚDE

CONTRATO DE GESTÃO Nº 42/2012 UBS/PSF MOGI DAS CRUZES

Relatório Prestação de Contas
Fevereiro 2013

Período 20 janeiro a 19 de fevereiro de 2013



CENTRO DE ESTUDOS E PESQUISAS “DR. JOÃO AMORIM”



Organização Social

Gestão de Saúde

CONTRATO DE GESTÃO nº 42/2012 - UBS /PSF
DESENVOLVIMENTO DAS AÇÕES E SERVIÇOS DE SAÚDE

SUMÁRIO

1.	Unidades de Saúde do Programa de Saúde da Família – UBS/PSF.....	3
1.1.	Indicadores de Cobertura.....	3
1.1.1.	Taxa de cobertura de cadastro – UBS/PSF.....	3
1.2.	Força de Trabalho UBS/PSF	3
1.3.	Indicadores de Produção - Atividade Assistencial UBS/PSF	4
1.3.1.	Consulta Médica.....	4
1.3.2.	Consultas de Enfermeiros	5
1.3.3.	Visita Domiciliar do ACS.....	6
1.3.4.	Consultas Odontológicas.....	7



CENTRO DE ESTUDOS E PESQUISAS "DR. JOÃO AMORIM"



Organização Social

Gestão de Saúde

CONTRATO DE GESTÃO nº 42/2012 - UBS /PSF
DESENVOLVIMENTO DAS AÇÕES E SERVIÇOS DE SAÚDE

AVALIAÇÃO E ACOMPANHAMENTO DE SERVIÇOS DE SAÚDE – FEVEREIRO DE 2013

O presente relatório apresenta as atividades desenvolvidas no período de 20 de janeiro a 19 de fevereiro de 2013 (SIAB janeiro/2012).

1. UNIDADES DE SAÚDE DO PROGRAMA DE SAÚDE DA FAMÍLIA – UBS/PSF

1.1. Indicadores de Cobertura

1.1.1. Taxa de cobertura de cadastro – UBS/PSF

A *tabela 1* apresenta os dados atualizados da população cadastrada das UBS/PSF sob Gestão Direta OS-CEJAM no Município de Mogi das Cruzes/SP.

Tabela 1 - População cadastrada - UBS/PSF

UBS/PSF	Famílias Cadastradas	Pessoas cadastradas
Conjunto Toyama	678	2.164
Residencial Novo Horizonte	753	3.039
PACS Jundiapéba - EQ. 01	1.764	6.170
PACS Jundiapéba - EQ. 02	1.760	6.263
TOTAL	4.955	17.636

SIAB janeiro/2012

1.2. Força de Trabalho UBS/PSF

A *tabela 2* apresenta a força de trabalho existente nas UBS/PSF no período de 20/01 a 19/02/2013.

Tabela 2– Força de trabalho UBS/PSF

UBS/PSF	EQUIPES	ACS		MÉDICOS		ENFERMEIROS		AUXILIARES DE ENFERMAGEM		TÉCNICOS DE ENFERMAGEM		CIRURGIÃO DENTISTA		AUXILIAR SAÚDE BUCAL	
		Previsto	Existente	Previsto	Existente	Previsto	Existente	Previsto	Existente	Previsto	Existente	Previsto	Existente	Previsto	Existente
CONJ. TOYAMA	1	6	6	1	1	1	1	2	2	2	2	1	1	1	1
RESID. NOVO HORIZONTE	1	6	6	1	1	1	1	2	2	2	2				
PACS JUNDIAPEBA	2	24	24			2	2								
TOTAL	4	36	36	2	2	4	4	4	4	4	4	1	1	1	1

1.3. Indicadores de Produção - Atividade Assistencial UBS/PSF

Na Proposta Técnica apresentada pelo CEJAM foram consensuados com a Secretaria Municipal de Saúde parâmetros mínimos e metas para as atividades:

- ✓ Consulta médica;
- ✓ Consulta de enfermeiro;
- ✓ Visita domiciliar do agente comunitário de saúde;
- ✓ Consulta odontológica.

As equipes de PACS estão em fase de cadastramento das famílias, ainda não sendo possível apresentar atividades assistenciais de consultas dos enfermeiros.

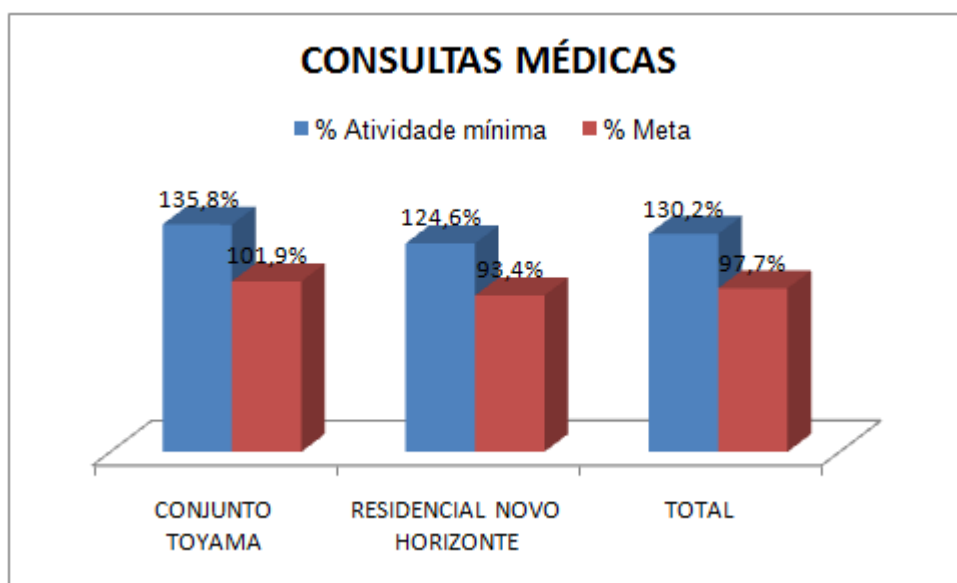
1.3.1. CONSULTA MÉDICA

Apresentamos na *tabela 3* a quantidade de consultas médicas realizadas nas UBS/PSF no período.

Tabela 3 - Gestão Direta – Consultas Médicas UBS/PSF

UBS/PSF	CONSULTAS MÉDICAS						
	Quadro esperado	Quadro existente	Atividade mínima	Meta	Consultas Realizadas	% Atividade mínima	% Meta
CONJUNTO TOYAMA	1	1	240	320	326	135,8%	101,9%
RESIDENCIAL NOVO HORIZONTE	1	1	240	320	299	124,6%	93,4%
TOTAL	2	2	480	640	625	130,2%	97,7%

Figura 1- % Consultas Médicas UBS/PSF



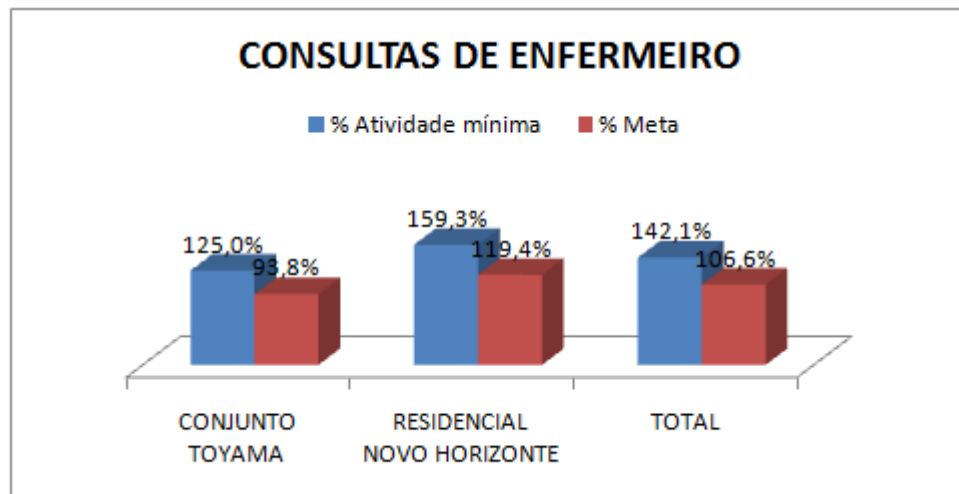
1.3.2. CONSULTAS DE ENFERMEIROS

Apresentamos na *tabela 4* a quantidade de consultas de enfermeiros realizadas nas UBS/PSF no período.

Tabela 4 – Consultas de Enfermeiros UBS/PSF

UBS/PSF	CONSULTAS DE ENFERMEIRO						
	Quadro esperado	Quadro existente	Atividade mínima	Meta	Consultas Realizadas	% Atividade mínima	% Meta
CONJUNTO TOYAMA	1	1	108	144	135	125,0%	93,8%
RESIDENCIAL NOVO HORIZONTE	1	1	108	144	172	159,3%	119,4%
TOTAL	2	2	216	288	307	142,1%	106,6%

Figura 2 - % Consultas de Enfermeiros UBS/PSF



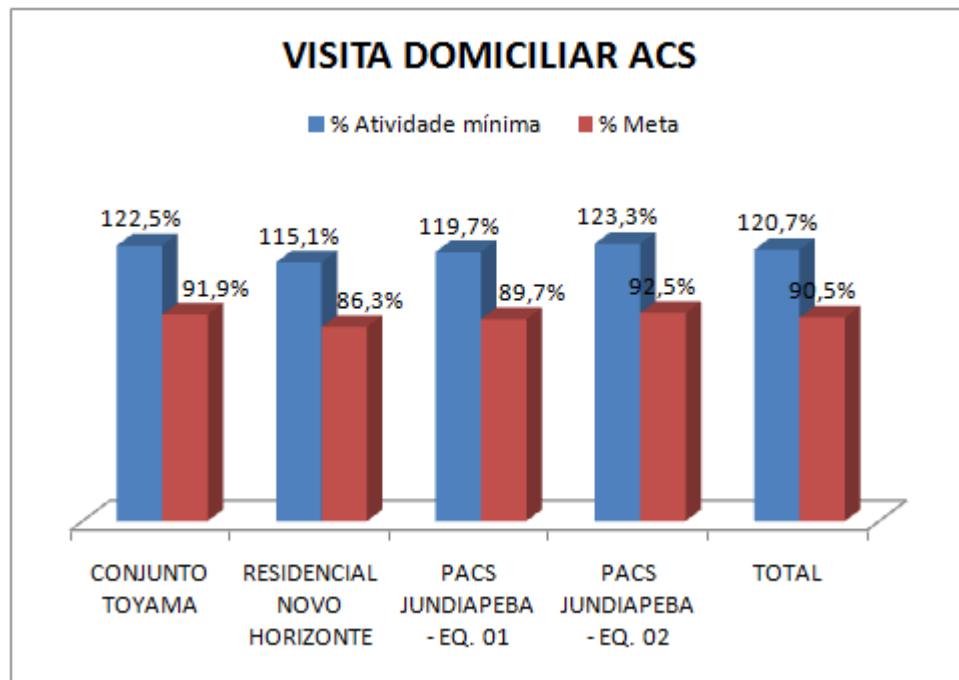
1.3.3. VISITA DOMICILIAR DO ACS

Apresentamos na *tabela 5* a quantidade de visitas domiciliares realizadas pelos agentes comunitários de saúde das UBS/PSF no período.

Tabela 5 – Visita Domiciliar ACS UBS/PSF

UBS/PSF	VISITA DOMICILIAR ACS							
	Famílias Cadastradas	Quadro esperado	Quadro existente	Atividade mínima	Meta	VD ACS	% Atividade mínima	% Meta
CONJUNTO TOYAMA	678	6	6	509	678	623	122,5%	91,9%
RESIDENCIAL NOVO HORIZONTE	753	6	6	565	753	650	115,1%	86,3%
PACS JUNDIAPEBA - EQ. 01	1.764	12	12	1.323	1.764	1.583	119,7%	89,7%
PACS JUNDIAPEBA - EQ. 02	1.760	12	12	1.320	1.760	1.628	123,3%	92,5%
TOTAL	4.955	36	36	3.716	4.955	4.484	120,7%	90,5%

Figura 3- % VD ACS UBS/PSF



1.3.4. CONSULTAS ODONTOLÓGICAS

Apresentamos na *tabela 6* a quantidade de atendimentos clínicos realizados pelos dentistas das UBS/PSF no período.

Tabela 6 – Consultas Odontológicas

UBS/PSF	CONSULTAS ODONTOLÓGICAS						
	Quadro esperado	Quadro existente	Atividade mínima	Meta	Consultas Realizadas	% Atividade mínima	% Meta
CONJUNTO TOYAMA	1	1	225	300	353	156,9%	117,7%
TOTAL	1	1	225	300	424	188,4%	141,3%

Figura 4- % Consultas Odontológicas

